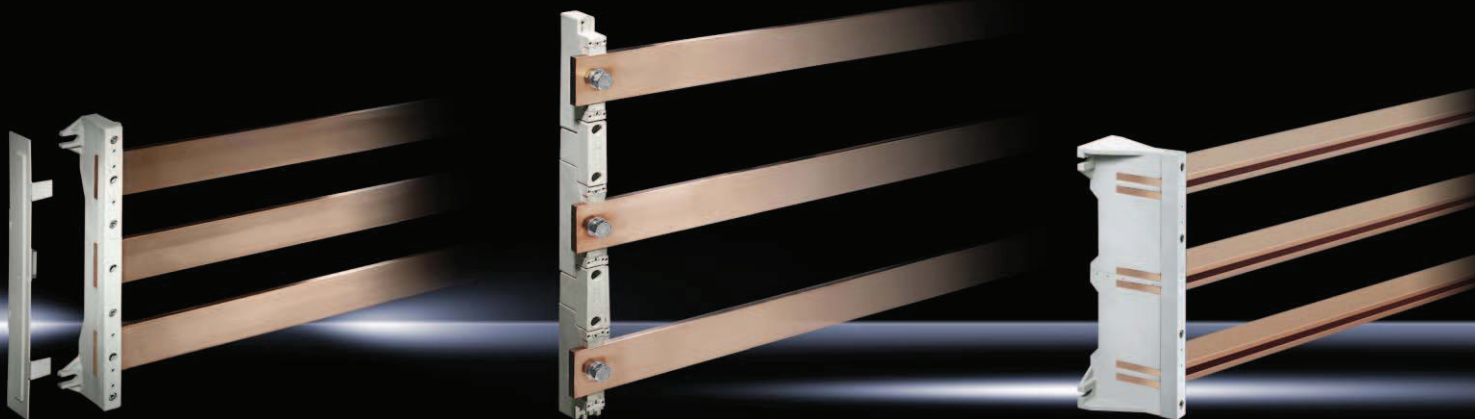


# Sammelschienensysteme (100/185/150 mm)



**NH-Sicherungs-Lastschaltleisten** Seite 306/307 **NH-Sicherungslasttrenner** Seite 300 **Zubehör** Seite 310 – 325

**Material:**  
**Sammelschienenhalter,**  
**Steckelemente**

- Glasfaserverstärkter, thermoplastischer Polyester (PBT)
- Brandverhalten gemäß UL 94-V0

**Farbe:**  
RAL 7035

**Hinweis:**  
Das Basiselement des Sammelschienenhalters SV 3052.000 ist auch als 1-poliger Halter einsetzbar.

**Kurzschlussfestigkeitsdiagramme:**

Finden Sie im Internet.

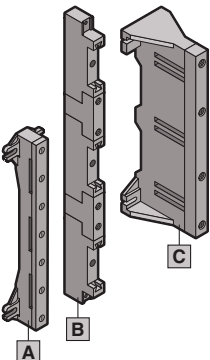
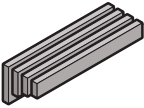
**Technische Informationen:**

Finden Sie im Internet.

**Detailzeichnungen:**

Finden Sie im Internet.

## Sammelschienensysteme bis 1250 A (100 mm), 1600 A (185 mm), 2500 A (150 mm), 3000 A (150 mm)

Sammelschienenhalter 3-polig		VE	Best.-Nr. SV				Seite
			A 1250 A	B 1600 A	C 2500 A	C 3000 A	
		Breite x Höhe x Tiefe mm	22 x 320 x 70	24 x 515 x 51	30 x 420 x 160	30 x 420 x 170	
		Max. Schienenaufnahme	60 x 10	80 x 10	2 x 80 x 10	2 x 100 x 10	
		Steckelemente zur a) Querschnittreduktion auf mm	30 x 10 bis 50 x 10	50/60 x 10	–	–	
		b) Reduzierung der Schienenbreite in 10 mm-Schritten	–	–	■	■	
		Schienenmittenabstand mm	100	185	150	150	
		VE	4 St.	2 St.	2 St.	2 St.	
			<b>3073.000</b>	<b>3052.000</b>	<b>3055.000</b>	<b>3057.000</b>	
		<b>Zubehör</b>					
		30 x 10 mm	24 St.	<b>3074.000</b>	–	–	
		Steckelemente zur Adaption der Schienenabmessungen	40 x 10 mm	24 St.	<b>3075.000</b>	–	–
		50 x 10 mm	24 St.	<b>3076.000</b>	<b>3074.000</b>	–	–
		60 x 10 mm	24 St.	–	<b>3075.000</b>	–	–
		Distanzelement zur Reduzierung der Schienenbreite in 10 mm-Schritten	12 St.	–	–	<b>3056.000</b>	<b>3056.000</b>
<b>Sammelschienen E-Cu<sup>1)</sup></b>		nach DIN EN 13 601. Länge 2400 mm.					
		Abmessungen mm					
		30 x 10	6 St.	3586.000	–	–	
		40 x 10	3 St.	3587.000	–	–	
		50 x 10	3 St.	3588.000	3588.000	–	311
		60 x 10	3 St.	3589.000	3589.000	3589.000	3589.000
		80 x 10	3 St.	–	3590.000	3590.000	3590.000
		100 x 10	3 St.	–	–	–	3590.010
<b>Zubehör</b>							
		Anreihlasche E-Cu für	30 x 10 mm	4 St.	9661.350	–	–
		40 x 10 mm	4 St.	9661.050	–	–	694
		80 x 10 mm	4 St.	–	9661.150	–	–
		Längsverbinder für 2 x Schienenbreite B x 10 mm	1 St.	–	–	9676.621 <sup>2)</sup>	9676.621 <sup>2)</sup>
							333

<sup>1)</sup> Weitere Sammelschienen-Längen, siehe Seite 693.

<sup>2)</sup> Erforderliche Schraube muss entsprechend der Schienenbreite B zusätzlich bestellt werden, siehe Seite 335.