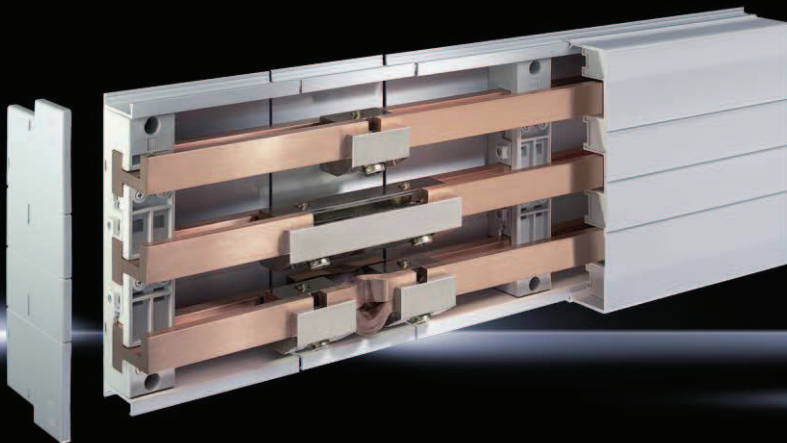


RiLine60 Sammelschienensysteme 800 A/1600 A (60 mm)



Anschlusschnik Seite 280 – 282 **Geräteadapter** Seite 283 – 289 **Sicherungskomponenten** Seite 294 – 309

Material:

- Polyamid (PA 6.6)
- Brandverhalten gemäß UL 94-V0

Farbe:

RAL 7035

Hinweis:

Für UL-Anwendungen ist der Einsatz der Bodenwanne erforderlich.

Kurzschlussfestigkeitsdiagramme:

Finden Sie im Internet.

Technische Informationen:

Finden Sie im Internet.

Detailzeichnungen:

Finden Sie im Internet.

PLS Sammelschienensystem

Sammelschienenhalter		PLS 800		PLS 1600		
Für Rittal System	VE			PLS 1600 PLUS		
Polzahl/Schienenmittenabstand		3-polig/60 mm		3-polig/60 mm		4-polig/60 mm
Mit Innenbefestigung		■	■	■	■	■
Sammelschienenhalter überbaubar		■	■	■	■	■
Approbationen		–	UL	–	UL	UL
Best.-Nr. SV	4 St.	9341.000	9341.050	9342.000	9342.050	9342.004



Rittal Canada

RITTAL Systems Ltd.
 6485 Ordan Drive · Mississauga ON L5T 1X2
 Canada
 Phone: +1 (905) 795-0777
 Fax: +1 (905) 795-9548
 Toll-free: 1-800-399-0748
 E-mail: marketing@rittal.ca · www.rittal.ca