

System-Chassis 23 x 89 mm

Für variablen und individuellen Innenausbau des Schrankgerüsts auf der inneren Montageebene. Einfach in die Lochung einhängen und verschrauben. Systemlochung an allen vier Seiten. Oben und unten mit Lochung für Käfigmutter zur Befestigung eigener Komponenten über metrische Schrauben. Speziell für die Kabelführung im Sockel-System VX, Edelstahl sowie für den Einbau von Sammelschienenhaltern (Edelstahl nicht magnetisierbar).

Einbaumöglichkeiten:

- Auf innerer Montageebene am Schrankprofil
- An baugleichen System-Chassis untereinander
- Sockel-System VX, Edelstahl, in Breite und Tiefe in Verbindung mit Sockel-Ausbauwinkel

Material:

- Edelstahl

Lieferumfang:

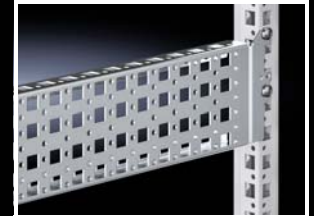
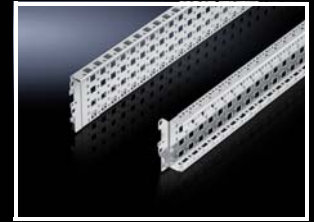
- Inkl. Befestigungsmaterial

| Für Schrankbreite/-tiefe mm | VE | Best.-Nr. |
|-----------------------------|-------|-----------------|
| 400 | 2 St. | 8100.730 |
| 500 | 2 St. | 8100.731 |
| 600 | 2 St. | 8100.732 |
| 800 | 2 St. | 8100.733 |



Zubehör:

- Schrauben, siehe Seite 158
- Kabelbinder 2597.000, siehe Seite 188
- Käfigmutter, siehe Seite 157
- Sockel-Ausbauwinkel siehe Seite 89



Montageschiene 18 x 39 mm

Für variablen und individuellen Innenausbau des Schrankgerüsts auf der inneren Montageebene, auch in Kombination mit anderen Chassis nutzbar. Rückseitig vorbereitet zur Aufnahme von Kabelschellen für eine optimale Kabelführung im Schrank.

Einbaumöglichkeiten:

- Auf innerer Montageebene am Schrankprofil

Material:

- Stahlblech

Oberfläche:

- Verzinkt

Lieferumfang:

- Inkl. Befestigungsmaterial

| Für Schrankbreite/-tiefe mm | VE | Best.-Nr. |
|-----------------------------|-------|-----------------|
| 400 | 4 St. | 8617.700 |
| 500 | 4 St. | 8617.710 |
| 600 | 4 St. | 8617.720 |
| 800 | 4 St. | 8617.730 |

Hinweis:

- Bei Schränken mit Montageplatte sind zwei Montageschienen (als Montageplatten-Gleitschiene) bereits im Lieferumfang enthalten



Zubehör:

- Schrauben, siehe Seite 158
- Kabelbinder 2597.000, siehe Seite 188
- Kabelschellen, siehe Seite 188

