

### Kombiwinkel

Zur optimalen Verteilung der Zugkräfte beim Krantransport angereihter Schränke.

**Material:**

- Stahlblech

**Oberfläche:**

- Verzinkt

**Lieferumfang:**

- Inkl. Befestigungsmaterial

VE	<b>Best.-Nr.</b>
4 St.	<b>4540.000</b>



**Zubehör:**

- Abdeckung Anreihung, oben, siehe Seite 107



### Abdeckung Anreihung, oben

Über der Dichtung zwischen zwei Schränken kann zusätzlich eine Abdeckung mit zwei Endkappen verclipst werden. Somit wird verhindert, dass sich Schmutz und Flüssigkeit dauerhaft an der Anreihdichtung anlagern.

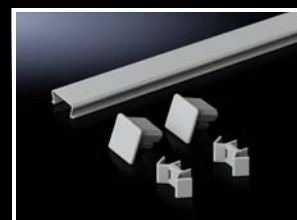
**Lieferumfang:**

- Inkl. Befestigungsmaterial

**Hinweis:**

- Bei Rücken an Rücken angereihnten Schränken auch in der Breite montierbar
- Auch in Kombination mit Staubschutzleiste verwendbar, siehe Seite 134

Für Schranktiefe mm	VE	Kunststoff RAL 7035	Edelstahl 1.4301 (AISI 304)	<b>Best.-Nr.</b>
400	1 St.	■	-	<b>8800.845</b>
500	1 St.	■	-	<b>8800.855</b>
600	1 St.	■	-	<b>8800.865</b>
800	1 St.	■	-	<b>8800.885</b>
400	1 St.	-	■	<b>8700.140</b>
500	1 St.	-	■	<b>8700.150</b>
600	1 St.	-	■	<b>8700.160</b>



### Abdeckung Anreihung, vertikal

Zum Ausgleich des Spalts zwischen den Seitenwänden bei Anreihung Rücken an Rücken. Für Schrankhöhe 2200 mm bzw. zum individuellen Ablängen für niedrigere Höhen.

**Material:**

- Abdeckprofil: Kunststoff

**Farbe:**

- RAL 7035

**Lieferumfang:**

- Inkl. Befestigungsmaterial

VE	<b>Best.-Nr.</b>
2 St.	<b>8800.875</b>



**Zusätzlich wird benötigt:**

- Anreihverbinder, außen, 8617.502, siehe Seite 106



### Anreihkit VX25 an TS 8

Zur Erweiterung bestehender TS 8 Schrankreihen mit VX25 Schränken.

**Material:**

- Anreihverbinder: Stahlblech

**Lieferumfang:**

- 6 Anreihverbinder
- 1 Dichtung

VE	<b>Best.-Nr.</b>
1 St.	<b>8617.505</b>

