

Kabelführung



Kabelabfangwinkel

Zum Einbau in Bedingehäuse mit Montageauschnitt \square 120 x 65 mm und \varnothing 130 mm.

Kabelabfangung wahlweise über

- Kabelschellen
- oder
- Kabelbinder SZ 2597.000
- Handelsübliche Kabelbinder

Winkelhöhe = 25 mm bei montierter C-Profilschiene
40 mm

Material:

- Stahlblech

Oberfläche:

- Verzinkt

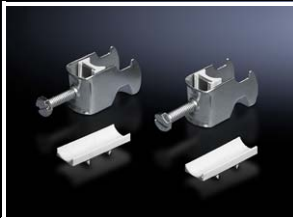
Lieferumfang:

- Inkl. C-Profilschiene und Befestigungsschrauben

VE	Best.-Nr.
1 Satz	6052.000

+ Zubehör:

- Kabelschellen, siehe Seite 666
- Kabelbinder, siehe Seite 667



Kabelschellen

für C-Profilschienen

Zur Befestigung der Kabel an den C-Profilschienen.

Material:

- Stahlblech

Oberfläche:

- Verzinkt

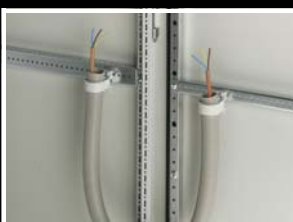
Lieferumfang:

- Inkl. Kunststoff-Gegenwanne

Für Kabeldurchmesser mm	VE	Best.-Nr.
6 – 14	25 St.	7077.000
12 – 18	25 St.	7078.000
18 – 22	25 St.	7097.000
22 – 26	25 St.	7097.220
26 – 30	25 St.	7097.260
30 – 34	25 St.	7097.300
34 – 38	25 St.	7097.340
38 – 42	25 St.	7098.000
42 – 56	25 St.	7098.100
56 – 64	25 St.	7099.000

+ Zubehör:

- C-Profilschienen, siehe ab Seite 612



Kabelschlauch und Kabelschlauchhalter

Für die sichere Kabelführung z. B. vom Schaltschrank bzw. von der Montageplatte zur Tür.

Befestigungsmöglichkeit für handelsübliche Kabelbinder ist am Kabelschlauchhalter vorhanden, somit können die Kabel bei Ein-/Austritt aus dem Kabelschlauch fixiert werden.

Material:

- Kabelschlauch: Polyethylen
- Kabelschlauchhalter: Polyamid

Kabelschlauch

\varnothing innen mm	VE	Best.-Nr.
16	25 m	2595.000
29	25 m	2589.000
36	25 m	2596.000
48	25 m	2590.000

Kabelschlauchhalter

Für Kabelschlauch \varnothing mm	VE	Best.-Nr.
16	20 St.	2593.000 ¹⁾
29	20 St.	2591.000 ¹⁾
36	20 St.	2594.000
48	20 St.	2592.000

¹⁾ Einbau in Kompakt-Schaltschränke AE mit Universalwinkel 2373.000, siehe Seite 623