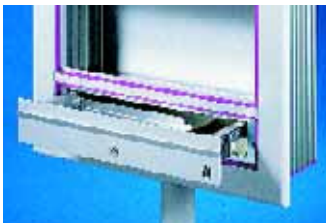
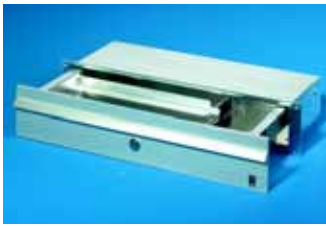


Schnittstelle Mensch/Maschine

Schubladen für Tastaturen



Schlublade 19''/2 HE für Tastatur und Mouse

Einbaubar in:

- Comfort-Panel¹⁾
(ab Einbautiefe **A2** = 152 mm, siehe Seite 198).
- VIP 6000 Bediengehäuse¹⁾ (alle Einbautiefen **1** bis **9**, siehe Seite 217).
- Optipanel Bediengehäuse¹⁾ (Einbautiefe **3** = 150 mm, siehe Seite 207).
- alle ausreichend großen Flächen
(z. B. Tür, Seitenwand).
- 19''-Aufbausysteme.

Geeignet für die

- Aufnahme von Tastaturen bis max.
390 x 32 x 139 mm.
- Ablage von handelsüblicher Mouse oder
Trackball.

Ausführung:

- Schlublade:
 - mit Arretierung
- Frontplatte
 - mit Sicherheitsschloss
(Schließung Nr. 12321)
 - mit Griffleiste

Breite mm	Höhe	Tiefe mm	Best.-Nr. CP
482,6 (19'')	2 HE	150	6002.000

Material:

Schlubladengehäuse:
Stahlblech, verzinkt, chromatiert
Schublade und Frontplatte:
Aluminium, natur eloxiert

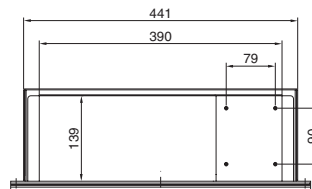
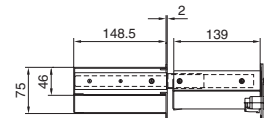
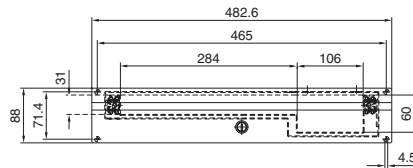
Lieferumfang:

Inkl. Befestigungsmaterial für den Einbau in
Comfort-Panel/VIP 6000/Optipanel Bedienge-
häuse.

! Zusätzlich wird benötigt:

¹⁾ Zur Unterteilung der Bedienfront ist bei:

- Comfort-Panel ein Trennsteg
(siehe Seite 199, Ausführung 2.2) notwendig.
- VIP 6000 ein Trennsteg (empfohlen) oder
Dichtsteg notwendig
(siehe Seite 218, Ausführung 3.2).
Gleichzeitig muss der Abschlusskeder
(siehe Seite 219, Ausführung 3.4) ausgewählt
werden.
- Optipanel ein Trennsteg
(siehe Seite 208, Ausführung 2.2) notwendig.



Montageausschnitt (für Einbau in Flächen)

