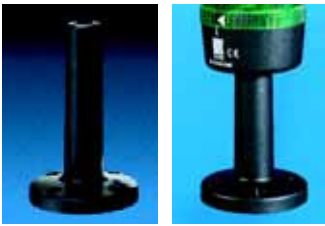


## Montage-Elemente für Rohrmontage



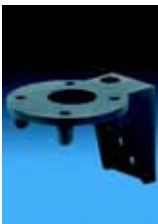
4



5



6



7

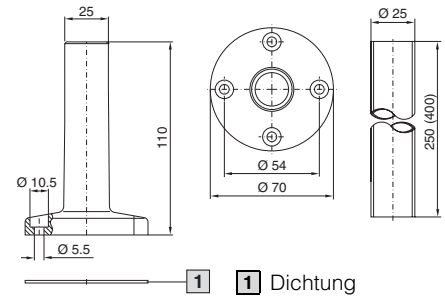
Abb.	Montage-Element	Farbe	Geeignet für Signalsäule		Best.-Nr. SG
			LED-Kompakt	modular	
4	Fuß mit integriertem Rohr, Ø 25 mm, 110 mm lang	schwarz	■ <sup>1)</sup>	■ <sup>2)</sup>	2374.000
5	Fuß einzeln	schwarz	■	■	2374.010
6	Rohr einzeln, 250 mm lang	Aluminium	■ <sup>1)</sup>	■ <sup>2)</sup>	2374.020
	Rohr einzeln, 400 mm lang	Aluminium	■ <sup>1)</sup>	■ <sup>2)</sup>	2374.030
7	Winkel für Rohrmontage	schwarz	■	■	2374.050

### ! Zusätzlich wird benötigt:

<sup>1)</sup> Anschlussadapter SG 2372.120, siehe Seite 1125.  
<sup>2)</sup> Anschluss-Element SG 2368.000, siehe Seite 1126.

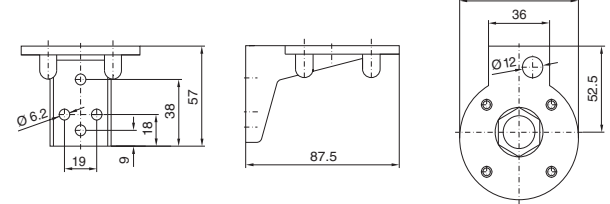
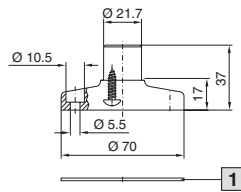
#### Fuß mit integriertem Rohr

#### Rohr einzeln



#### Fuß einzeln, Kunststoff

#### Winkel für Rohrmontage

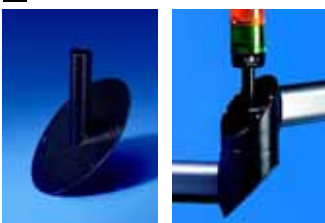


1 Dichtung

## Montage-Elemente für Tragarmssysteme



8



9



10

Abb.	Montage-Element	Farbe	Geeignet für Signalsäule		Best.-Nr. SG
			LED-Kompakt	modular	
8	für Tragarmssystem CP-L – Winkelstück CP 6524.0X0 – Winkelkupplung CP 6526.0X0	RAL 9017 (verkehrs-schwarz)	■ <sup>1)</sup>	■ <sup>2)</sup>	2375.000
9	für Tragarmssystem CP-L – Zwischengelenk CP 6523.0X0 – Wandgelenk CP 6521.0X0 – Aufsatzgelenk CP 6522.0X0	RAL 9017 (verkehrs-schwarz)	■ <sup>1)</sup>	■ <sup>2)</sup>	2375.020
10	für Tragarmssystem CP-S – Winkelstück 90° CP 6501.140	RAL 7024 (graphitgrau)	■ <sup>1)</sup>	■ <sup>2)</sup>	2375.030

### ! Zusätzlich wird benötigt:

<sup>1)</sup> Anschlussadapter SG 2372.120, siehe Seite 1125.  
<sup>2)</sup> Anschluss-Element SG 2368.000, siehe Seite 1126.