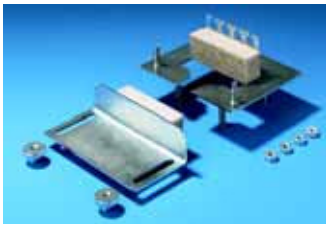


# Kabelführung

## Kabeldurchführung



### Kabeldurchführungs-Modul

**CP-L, Ø 130 mm**

Nutzung des Montageausschnittes CP-L, rund bei an der Wand montierten Gehäusen zur abgedichteten Kabeleinführung. Kann bei bereits eingeführten Kabeln nachträglich angebaut werden. Ausgestattet mit Hammerköpfen zur Kabelabfangung. Besonders für Kabel mit gleichen Querschnitten geeignet.

**Material:**

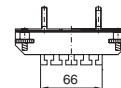
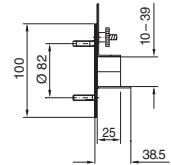
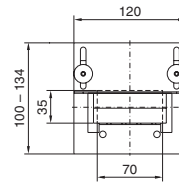
Stahlblech, verzinkt, chromatiert.

**Lieferumfang:**

Inkl. Befestigungsmaterial.



VE	<b>Best.-Nr. CP</b>
1 Stück	<b>6052.500</b>



### Doppelmembranstopfen

**für Wandstärken von 1,5 bis 4,5 mm**

Durch die doppelte Abdichtung kann bei der Kabeleinführung die hohe Schutzart erreicht werden.

**Material:**

Kunststoff nach UL 94-HB

**Schutzart:**

IP 66 bei sorgfältiger Kabeleinführung.

Für Bohrung	Dichtbereich mm	VE	<b>Best.-Nr. SZ</b>
M16	5 – 9	50 St.	<b>2898.160</b>
M20	7 – 12	50 St.	<b>2898.200</b>
M25	9 – 16	50 St.	<b>2898.250</b>
M32	14 – 21	25 St.	<b>2898.320</b>



### Stufennippel

**für Wandstärken von 1,5 bis 4,5 mm**

Zur Kabeleinführung einfach Stufe entsprechend dem Kabeldurchmesser abschneiden.

**Material:**

Kunststoff nach UL 94-HB

**Schutzart:**

IP 54 bei sorgfältiger Kabeleinführung.

Für Bohrung	Dichtbereich mm	VE	<b>Best.-Nr. SZ</b>
M20	5 – 16	100 St.	<b>2899.200</b>
M25	5 – 21	50 St.	<b>2899.250</b>
M32	13 – 26,5	25 St.	<b>2899.320</b>
M40	13 – 34	20 St.	<b>2899.400</b>

Kabeldurchführung



### Kantenschutz

Zur Ummantelung scharfkantiger Ausbrüche. Bietet Schutz vor Verletzungen bzw. verhindert die Beschädigung durchgeführter Kabel. Der Kantenschutz eignet sich für Materialstärken von ca. 1,0 – 2,0 mm und ist individuell ablängbar.

**Material:**

Kunststoff PVC

**Farbe:**

Schwarz

VE	<b>Best.-Nr. DK</b>
10 m	<b>7072.100</b>

B  
7.8